



**h\_da**

HOCHSCHULE DARMSTADT  
UNIVERSITY OF APPLIED SCIENCES

**fb**

FACHBEREICH  
BAUINGENIEURWESEN

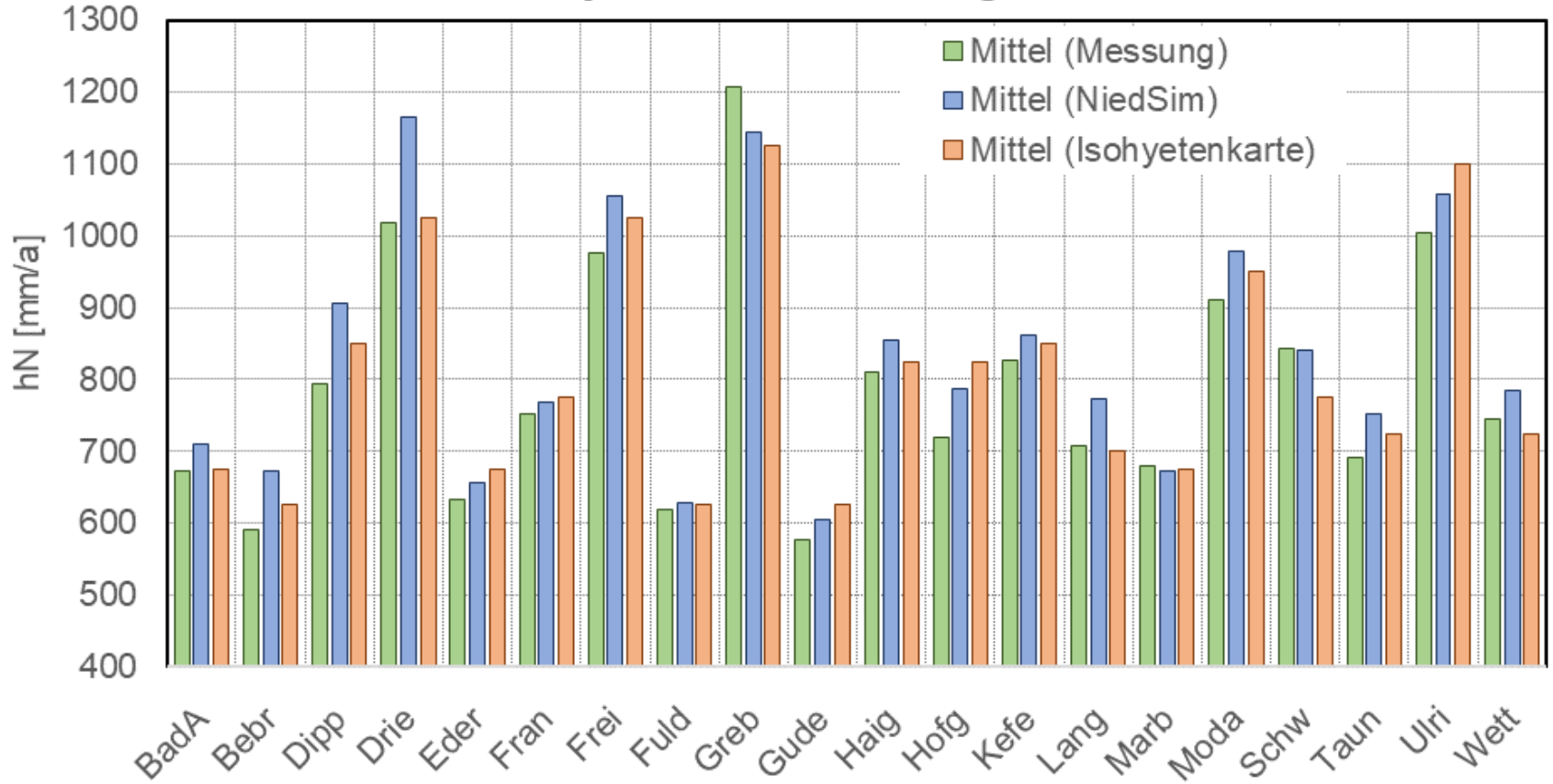
# Überprüfung der NiedSim-Regenreihen

Kurzvortrag zum

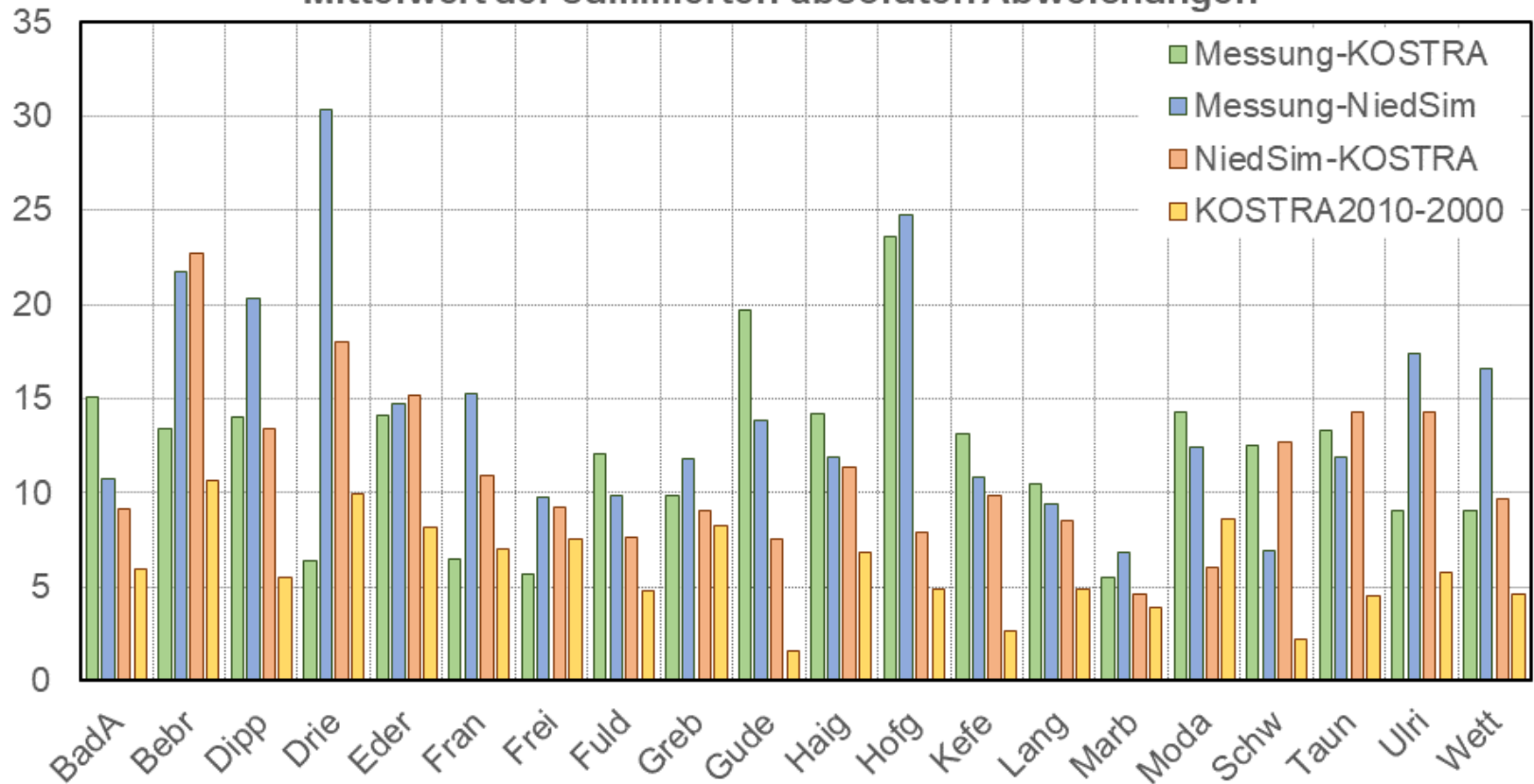
Forschungssemester SoSe 2017



## Mittlere jährliche Niederschlagshöhe



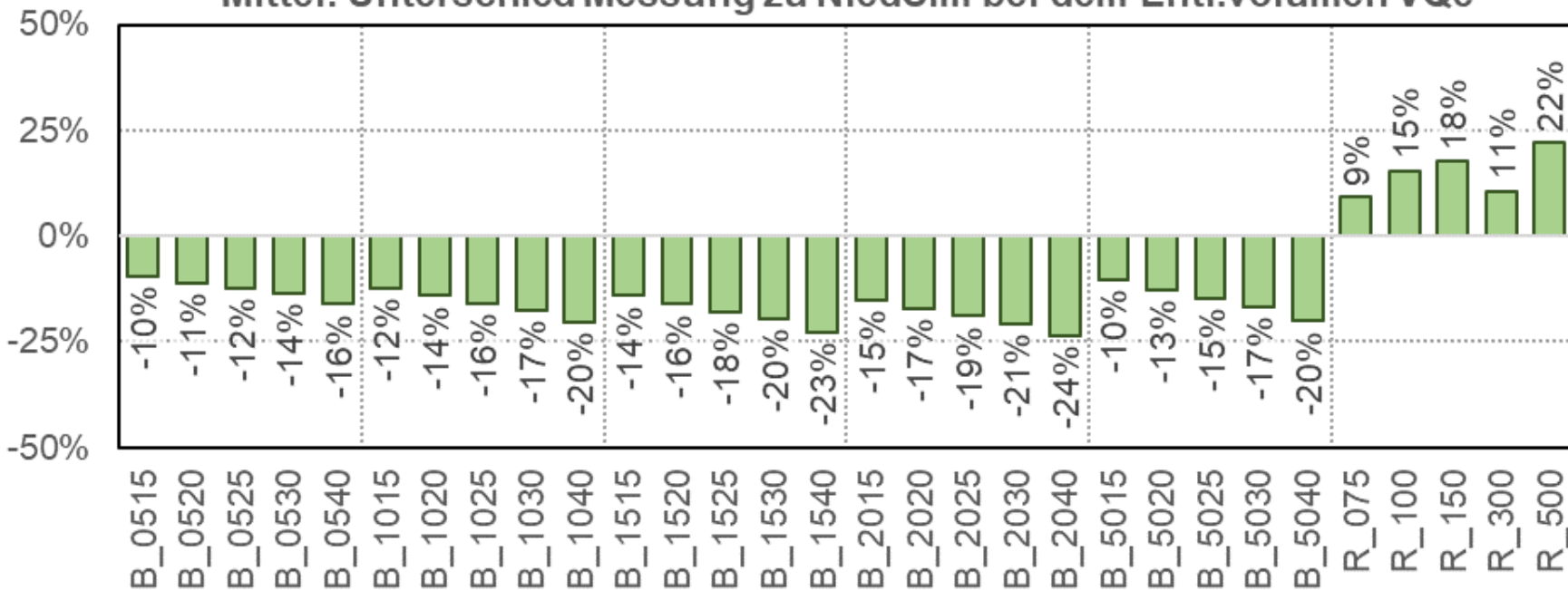
## Mittelwert der summierten absoluten Abweichungen



# Wirkung bei Entlastungsbauwerken

## Abweichungen beim Entlastungsvolumen

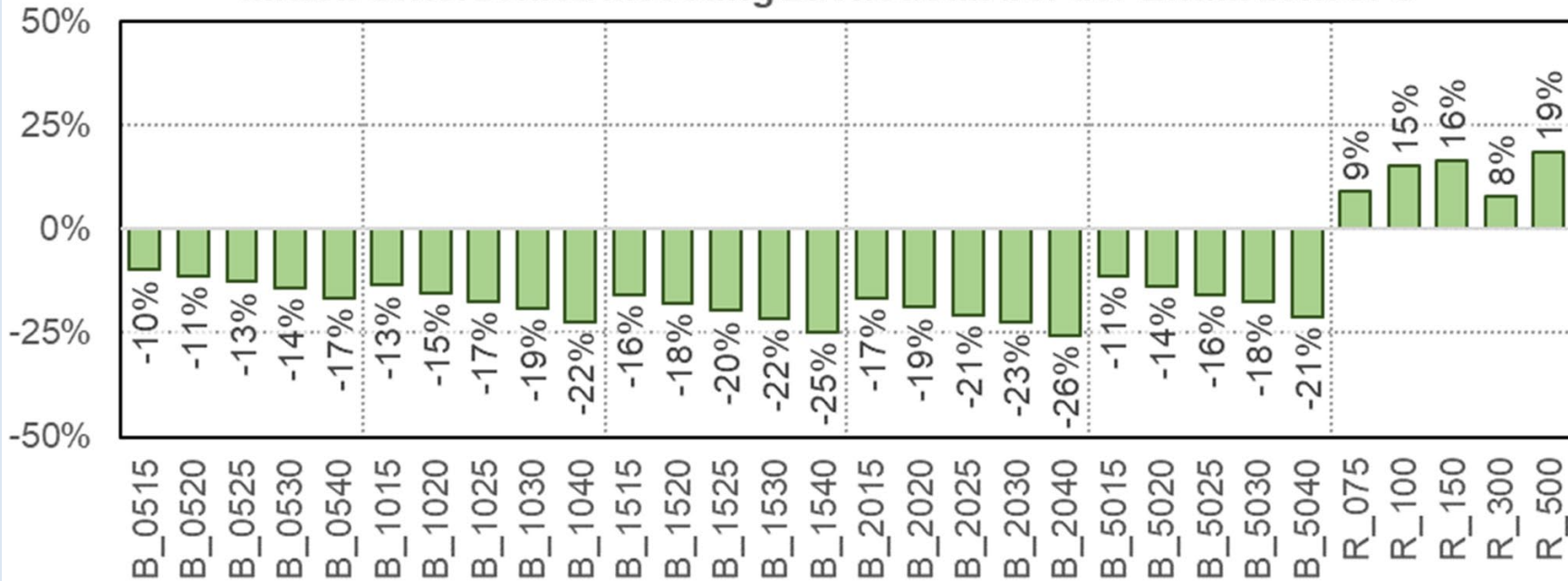
Mittel: Unterschied Messung zu NiedSim bei dem Entl.volumen VQe



# Wirkung bei Entlastungsbauwerken

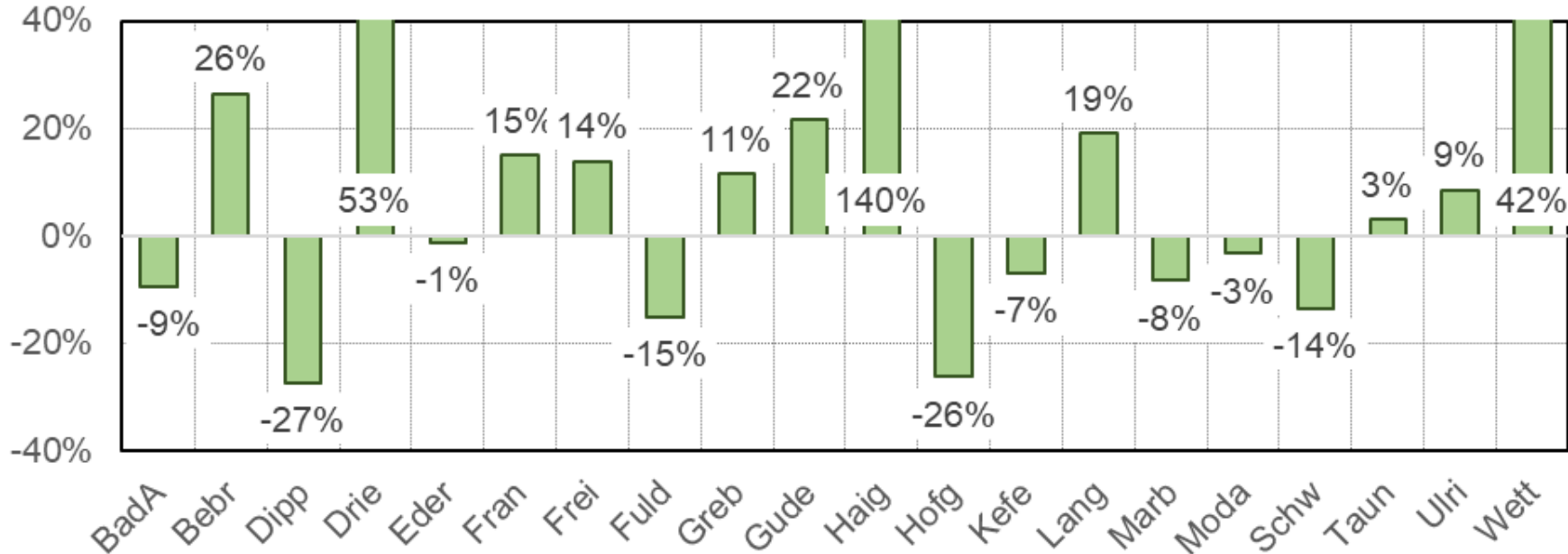
## Abweichungen bei der Entlastungsfracht

Mittel: Unterschied Messung zu NiedSim bei der Entl.fracht SFe



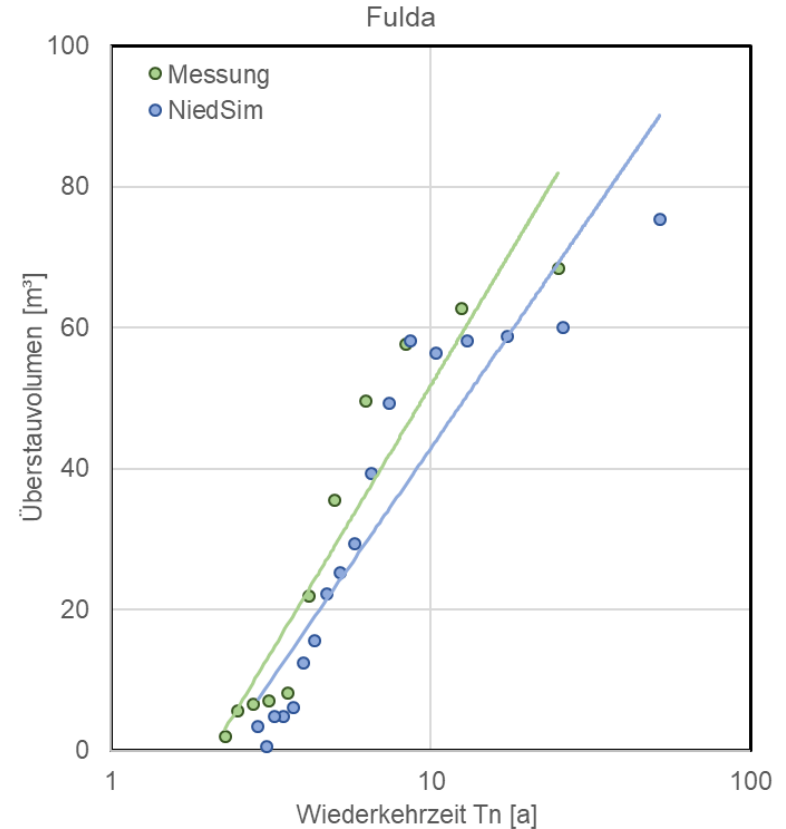
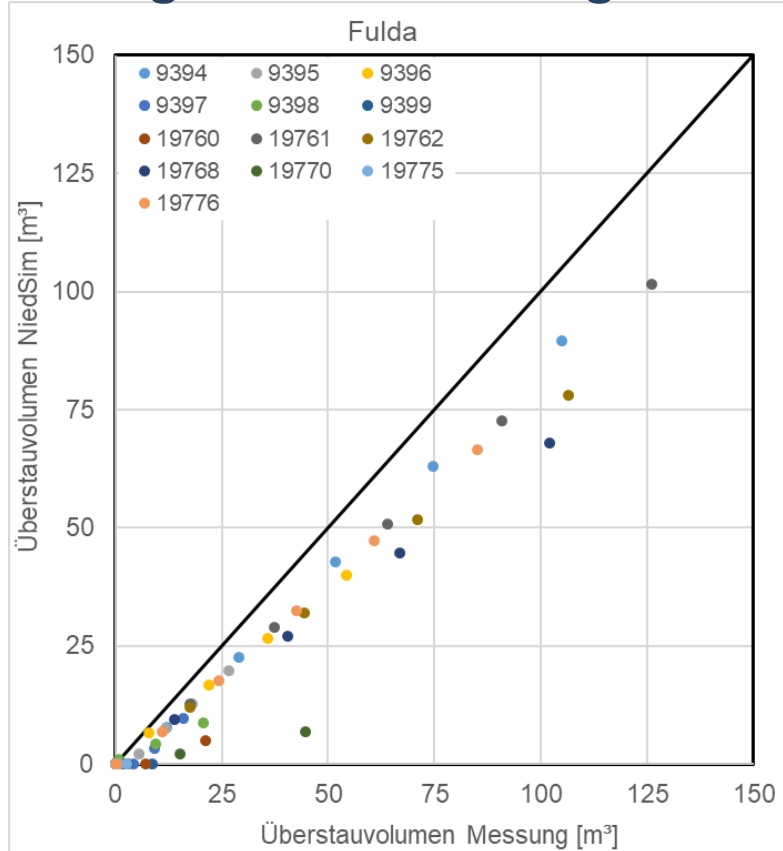
## Abweichungen beim erforderlichen Bauvolumen

mittlere Abw. erf. Volumen Messung zu NiedSim über alle RRR



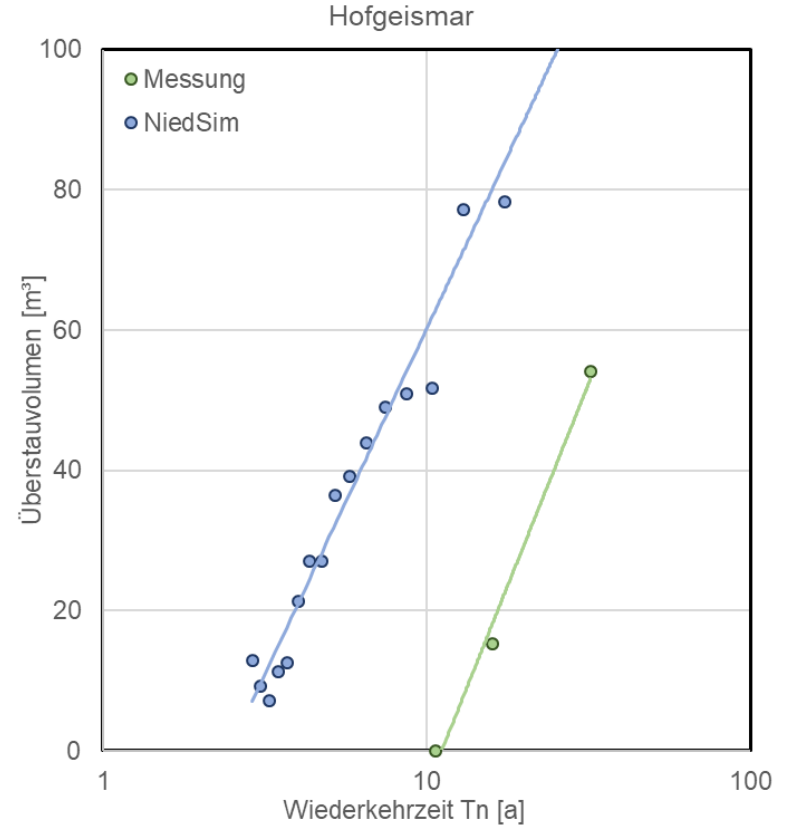
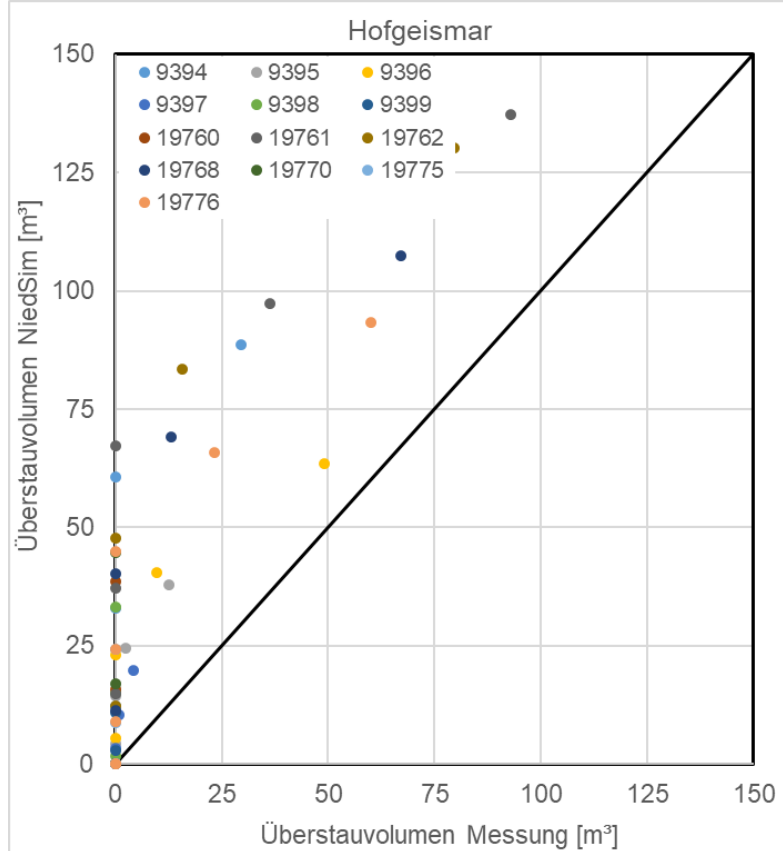


## Geringeres Überlastungsverhalten Kanalnetz (Fulda)





## Stärkeres Überlastungsverhalten Kanalnetz (Hofgeismar)





**h\_da**

HOCHSCHULE DARMSTADT  
UNIVERSITY OF APPLIED SCIENCES

**fb**

FACHBEREICH  
BAUINGENIEURWESEN

**Vielen Dank für  
Ihre Aufmerksamkeit**

Fragen ???